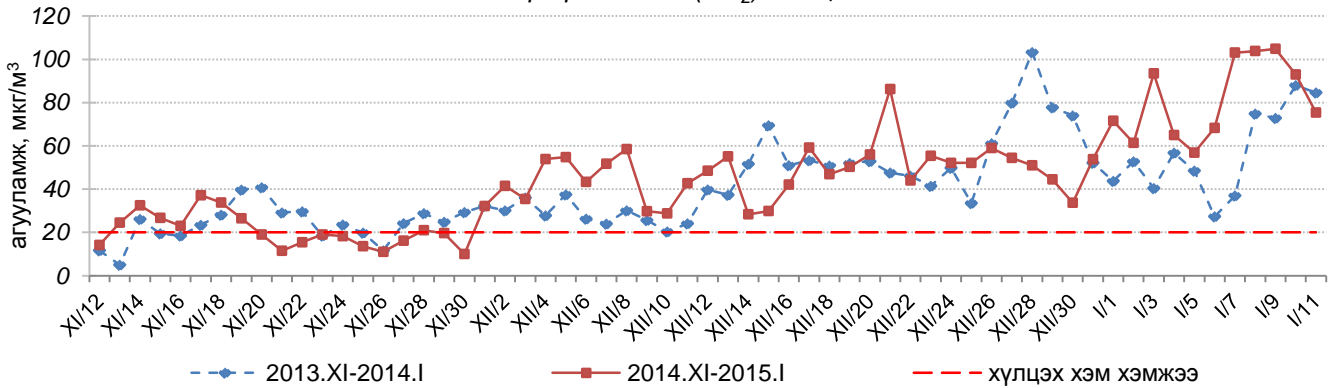


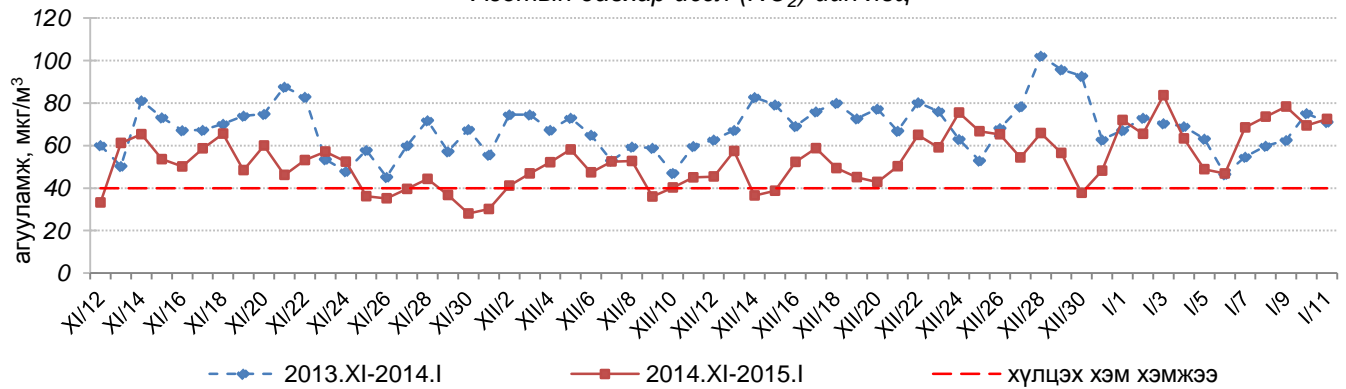
**Улаанбаатар хотын өнгөрсөн 7 хоногийн агаарын чанарын төлөв  
/2015 оны 1-р сарын 5-аас 11-ний өдөр/**

Улаанбаатар хотын агаарт түгээмэл бохирдуулах бодис хүхэрлэг хий /SO<sub>2</sub>/, азотын давхар исэл /NO<sub>2</sub>/, тоосонцор /PM10/, нүүрстөрөгчийн дутуу исэл /CO/, озон /O<sub>3</sub>/-ны агууламжийг тодорхойллоо.

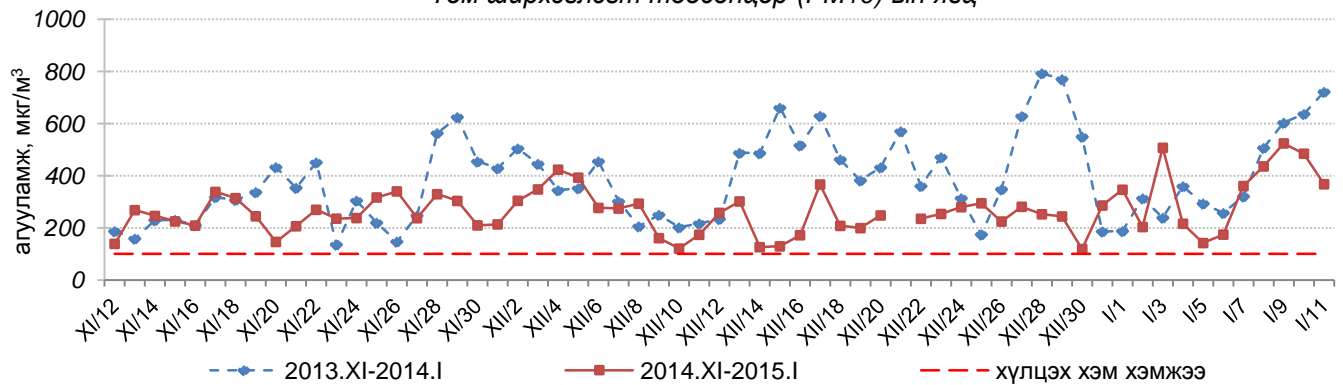
*Хүхэрлэг хийн (SO<sub>2</sub>)-н явц*



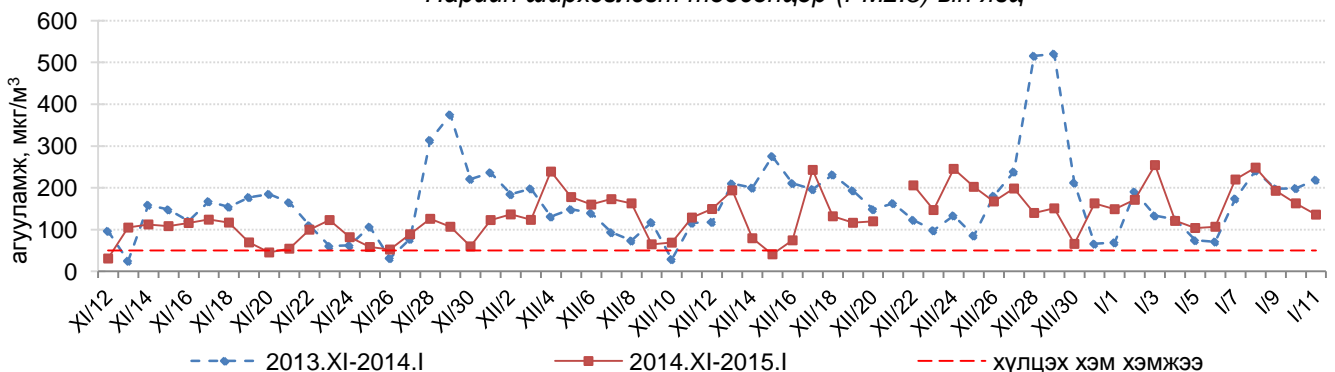
*Азотын давхар исэл (NO<sub>2</sub>)-ийн явц*



*Том ширхээлэгт тоосонцор (PM10)-ын явц*



*Нарийн ширхээлэгт тоосонцор (PM2.5)-ын явц*



Улаанбаатар хотын өнгөрсөн 7 хоногийн агаарын чанар  
/2014 оны мөн үетэй харьцуулснаар/

№	Бохирдуулах бодисын нэр	MNS 4585:2007	7 хоногийн дундаж агууламж, мкг/м <sup>3</sup>		Хоногийн дунджийн хамгийн их, мкг/м <sup>3</sup>		Стандартаас давсан тохиолдлын тоо хувиар		Стандартаас давсан, хамгийн их агууламж илэрсэн харуул
		Хүлцэх хэм хэмжээ мкг/м <sup>3</sup>	2014он	2015он	2014он	2015он	2014он	2015он	
1	Хүхэрлэг хий, SO <sub>2</sub>	20	59	87↑	173	207	89%	98%↑	1-р сарын 9-нд Офицеруудын ордон орчим АЧС-аас 10.3 дахин их
2	Азотын давхар исэл, NO <sub>2</sub>	40	62	65↔	124	105	79%	81%↔	1-р сарын 10-нд Дамбадаржаа орчим АЧС-аас 5.2 дахин их
3	Тоосонцор, PM10	100	399	371↓	1952	1101	91%	92%↔	1-р сарын 9-нд 100 айл орчим АЧС-аас 11 дахин их
4	Тоосонцор, PM2.5	50	161	213↑	294	436	100%	100%↔	1-р сарын 9-нд Баруун 4 зам орчим АЧС-аас 8.7 дахин их
5	Нүүрстөрөгчийн дутуу исэл, CO	10000	2141	2035↔	9500	7000	0%	0%↔	Давсан тохиолдол байхгүй
6	Озон O <sub>3</sub>	100	10	3↓	51	14	0%	0%↔	Давсан тохиолдол байхгүй

\* ↓ бага; ↑ их; ↔ ойролцоо түвшинд ±5%.

Өнгөрсөн 7 хоногийн агаарын чанарын хяналт шинжилгээний дүнгээр Улаанбаатар хотын гэр хорооллын орчим агаар “Их”, “Маш их” бохирдолтой, бусад хэсгээр “Бага зэргийн” болон “Дунд зэргийн” бохирдолтой байлаа.

	Баруун 4 зам орчим	13-р хороолол орчим	100 айл орчим	Нисэх	Толгойт	МҮОНРТ	Амгалан	Индексийн тоон үзүүлэлт	Агаарын чанар
2015.01.05	PM10, PM2.5	SO <sub>2</sub> , NO <sub>2</sub> , PM2.5, PM10	SO <sub>2</sub>	PM10, PM2.5	SO <sub>2</sub> , PM2.5	SO <sub>2</sub> , PM2.5	SO <sub>2</sub> , NO <sub>2</sub> , PM2.5, PM10	0-50	Цэвэр
2015.01.06	PM2.5	SO <sub>2</sub>	SO <sub>2</sub> , PM10	PM2.5	SO <sub>2</sub>	SO <sub>2</sub> , PM2.5	SO <sub>2</sub>	51-100	Хэвийн
2015.01.07	SO <sub>2</sub> , PM2.5, PM10	SO <sub>2</sub>	SO <sub>2</sub> , PM10	SO <sub>2</sub> , PM2.5	SO <sub>2</sub>	SO <sub>2</sub> , PM2.5	SO <sub>2</sub> , PM2.5, PM10	101-250	Бага зэргийн бохирдолтой
2015.01.08	PM2.5	SO <sub>2</sub>	SO <sub>2</sub> , PM10	PM2.5	SO <sub>2</sub> , PM2.5	SO <sub>2</sub> , PM2.5, PM10	PM2.5	251-400	Дунд зэргийн бохирдолтой
2015.01.09	PM2.5	SO <sub>2</sub>	SO <sub>2</sub> , PM10	PM2.5	SO <sub>2</sub> , PM2.5	SO <sub>2</sub> , PM2.5	SO <sub>2</sub>	401-500	Их бохирдолтой
2015.01.10	PM2.5	SO <sub>2</sub>	SO <sub>2</sub> , PM10	PM2.5	SO <sub>2</sub> , PM2.5	SO <sub>2</sub> , PM2.5	SO <sub>2</sub>	500<	Маш их бохирдолтой
2015.01.11	SO <sub>2</sub> , PM2.5	SO <sub>2</sub>	SO <sub>2</sub> , PM10	SO <sub>2</sub> , PM2.5	SO <sub>2</sub> , PM2.5	SO <sub>2</sub> , PM2.5	SO <sub>2</sub> , PM2.5, PM10		

Хамгийн их агууламжтай бохирдуулах бодис: PM10-том ширхэглэгт тоосонцор, PM2.5-нарийн ширхэглэгт тоосонцор, SO<sub>2</sub>-хүхэрлэг хий, NO<sub>2</sub>-азотын давхар исэл.